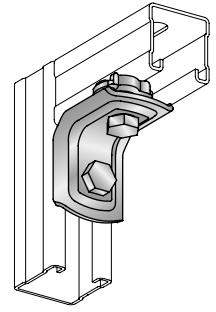


Angolare preassemblato MQW-Q2



Applicazioni

- Montaggio di telai e strutture
- Collegamento di binari
- Per installare telai

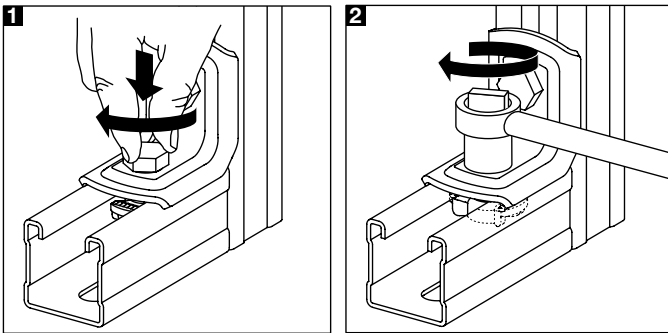
Vantaggi

- Preassemblato per un'installazione rapida
- Alta resistenza
- Applicazione standard

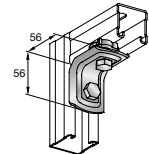
Dati tecnici

Composizione materiale	Angolare: DD11 - DIN EN 10111, Bullone: M10 grado 8.8 - DIN ISO 898
Trattamento superficiale	Elettrozincato - da usare solo in interni asciutti
Spessore materiale	3 mm

Sistema MQ
zincato a freddo



Tipo ordine	Angolo	Misura chiave	Coppia di serraggio	Peso	Quantità confezioni	Codice articolo
MQW-Q2	90 °	17 mm	40 Nm	199 g	20 pezzi	369655



Caricamento disegno	Tipo ordine	F1	F2
	MQW-Q2	2.5 kN	1.5 kN

I valori di carico mostrati sono valori consigliati, inclusi i fattori di sicurezza parziali per azioni e resistenza Valore di progettazione = 1,4 * valore consigliato